



CAPITAL HEIGHTS
— NEW CAPITAL —

BUILDING 12



MASTER PLAN



CAPITAL HEIGHTS



-  MAPLE PALACES
-  SPORTIVE CLUB
-  Commercial Hub
-  LUXURY APARTMENTS
-  MOSQUE



Capital Heights 2 is one of the projects to join SUD family. Built on the principles and innovative concepts of smart residential life, sportive club and a commercial hub Capital Heights 2 provides a wide range of services and recreational areas that guarantees a perfect life to all family members.

Capital Heights 2 is strategically located in the heart of The New Administrative Capital, The city is set to be fully serviced, making it the perfect place to reside in the near future, Moreover, Capital Heights2 is provided with a world-class security system for the safety and security of every single member of your family.

كابيتال هايتس (٢) هو إحدى مشاريع شركة الصفوة للتطوير العمراني، وثاني مشاريعها بالعاصمة الإدارية الجديدة يتم بناءه على أسس ومفاهيم الحياة السكنية الذكية، ويوجد به العديد من الخدمات والمناطق الترفيهية ونادي رياضي ومركز تجاري ليضمن الحياة المثالية لكافة أفراد الأسرة

يتميز الكمبوند بالموقع الرائع لوجوده في قلب العاصمة الإدارية الجديدة، حيث توجد أفضل الخدمات التي تجعل منها المنطقة المثالية للسكن في المستقبل، كما أننا لم تغفل أهمية تزويد كابيتال هايتس (٢) بأحدث أنظمة المراقبة حرصاً على سلامة كل فرد من أفراد العائلة



PLAY WITH THE NATURE

Studies have shown that being near the nature makes people happier, more connected and better at what they do, so you will feel the happiness beside the maple trees forever at Capital Heights 2.

اللعب مع الطبيعة

أثبتت الدراسات الحديثة بأن الشعور بالسعادة الدائمة وعدم التأثر بأي سلبيات من الخارج يرتبط بتواجد الإنسان بجانب الطبيعة ، لذا أنت دائماً سعيد بجانب أشجار الـ MAPLE ذات الأوراق الزاهية بكابيتال هايتس ٢ .



SPORTIVE CLUB

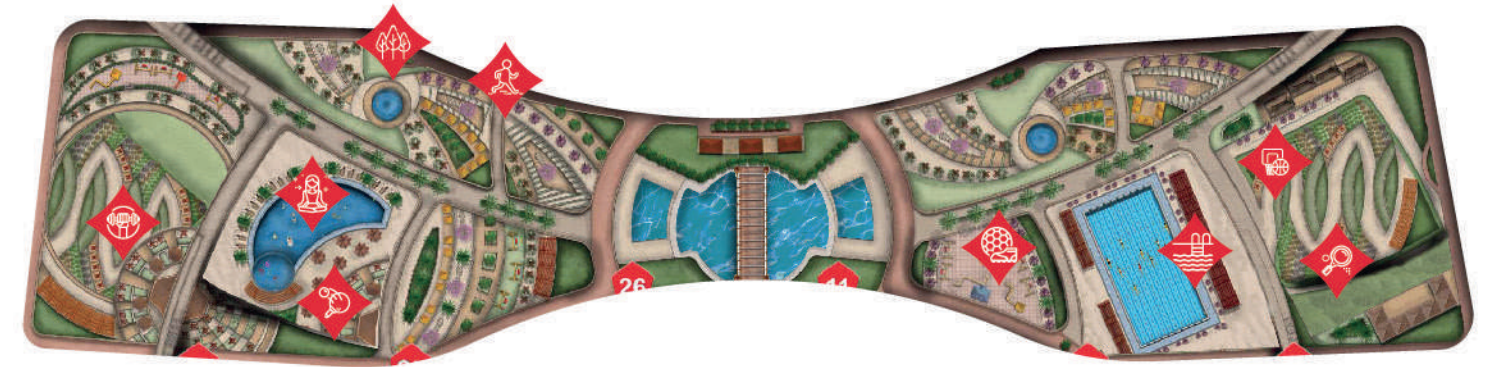
إبدأ مغامرة جديدة للحصول على جسم مثالي

أحصل على جسم رياضي ورشيق في نادي كابيتال هايتس ٢ (٢) حيث تجد نفسك محاط بمجموعة من أفضل الأكاديميات الرياضية وفريق من أحسن المدربين الذين يعملون بكل جهد لكي تمتلك جسم صحي

Begin your fitness adventure

Be the best version of you in Capital-Heights 2 Club, it's designed with the best academies, active trainers, and all the resources any member need to get in the best shape of his life.

SPORTIVE CLUB



SQUASH COURTS



TENNIS COURTS



MEDITATION AREA



BASKETBALL COURT



FOOTBALL ACADEMY



HEALTH CLUB



RUNNING TRACK



SWIMMING POOLS



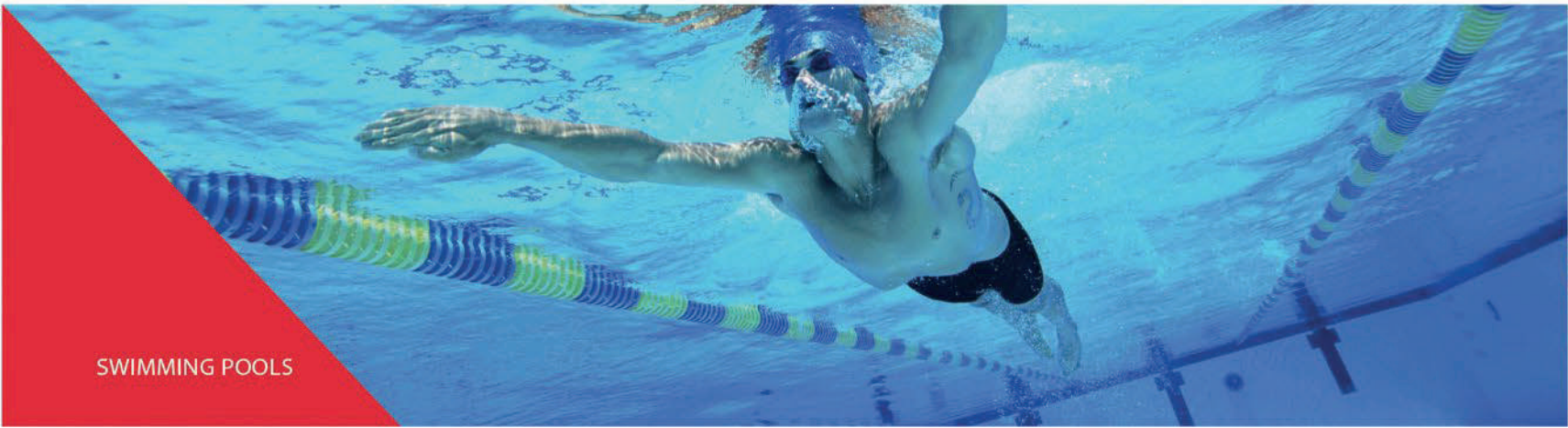
GREEN AREAS



MEDITATION AREA



SQUASH COURTS



SWIMMING POOLS



FOOTBALL ACADEMY



TENNIS COURTS



BASKETBALL COURT



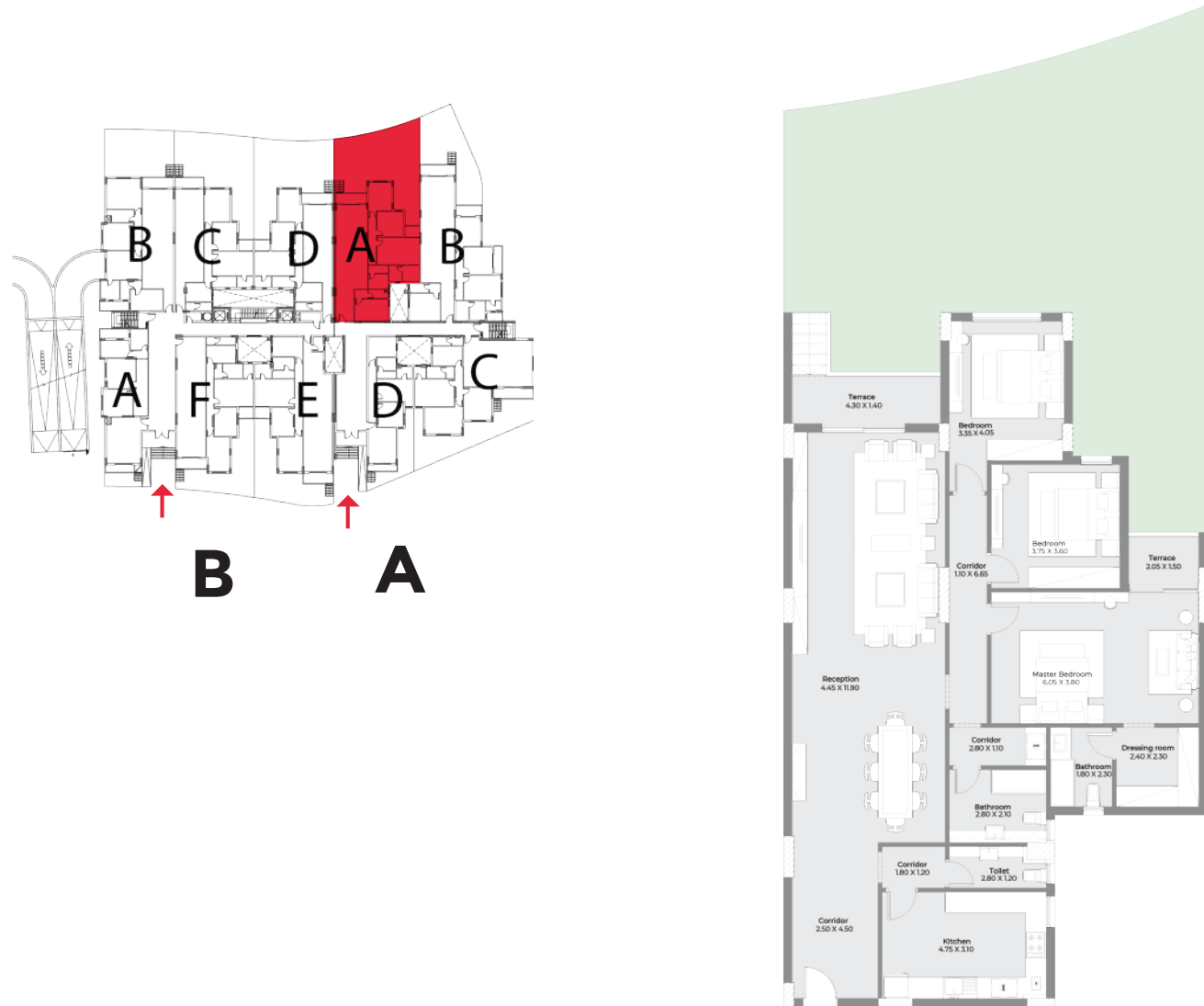
Ground Floor

**FULLY
FINISHED
APARTMENTS**



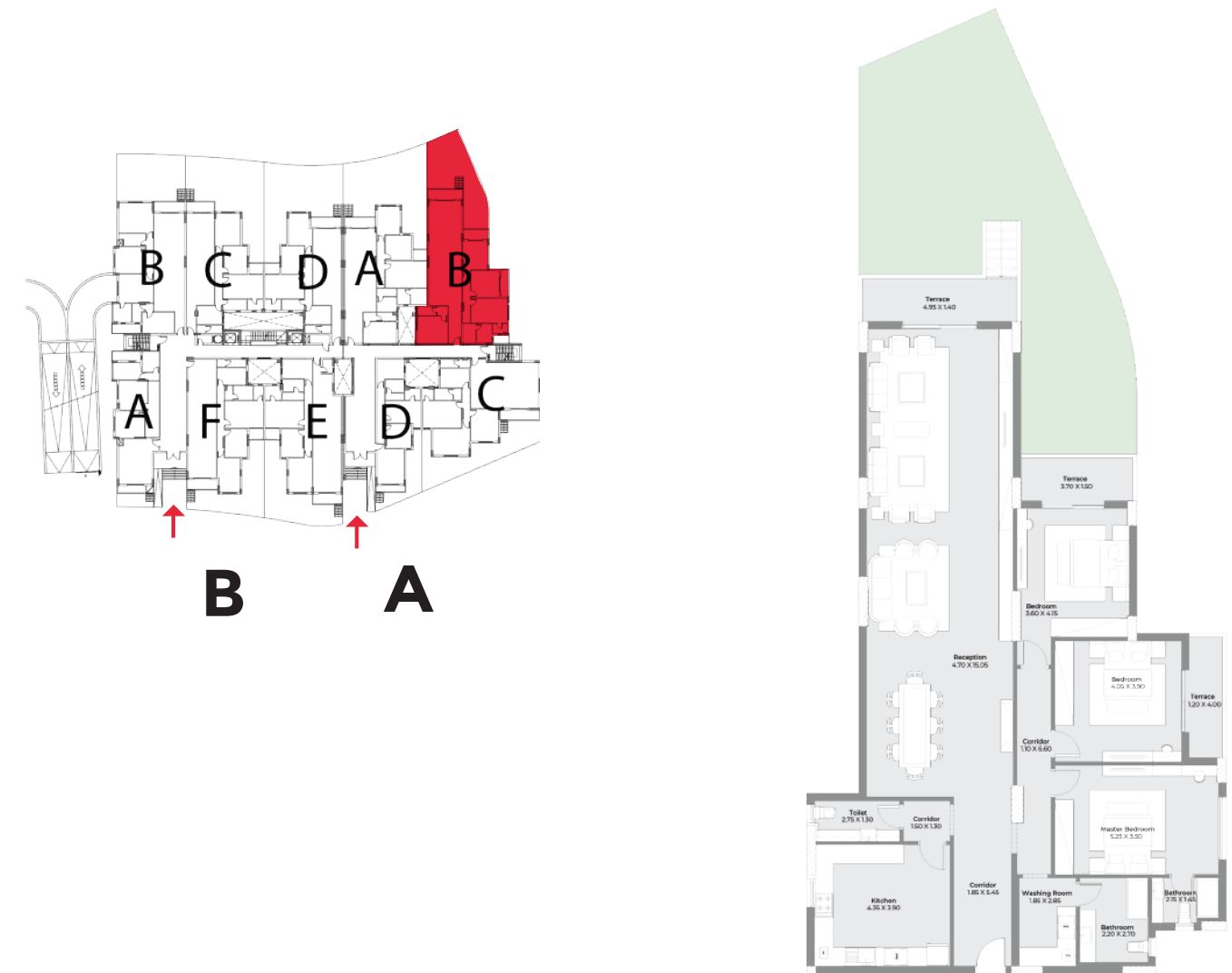
**Building A
Unit A
Ground Floor**

Net Area 194 m²



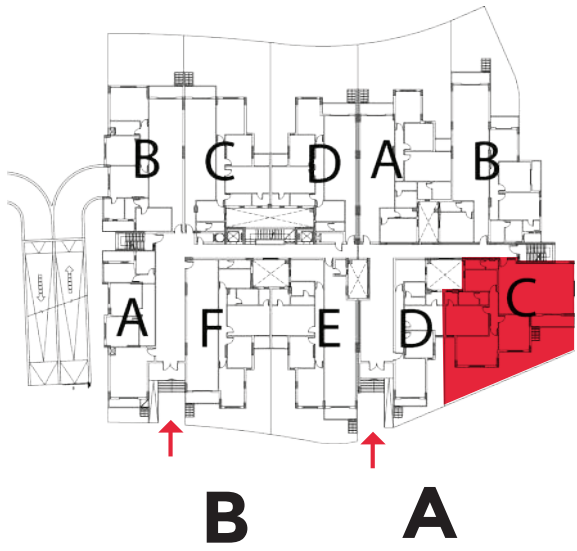
**Building A
Unit B
Ground Floor**

Net Area 217 m²



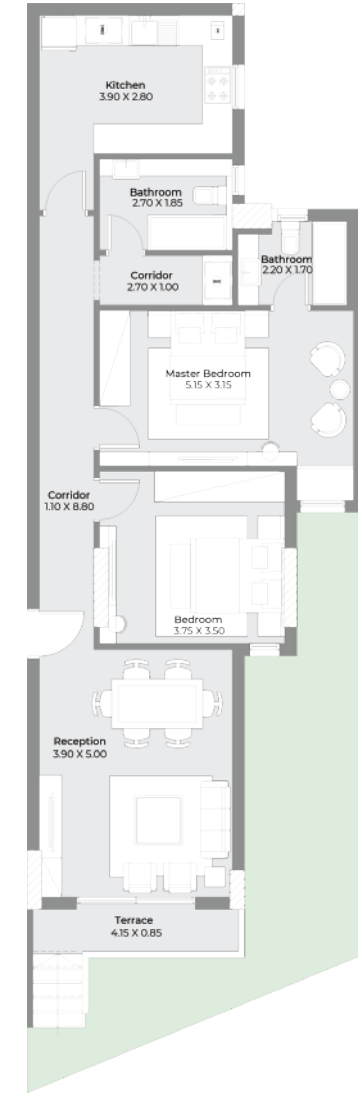
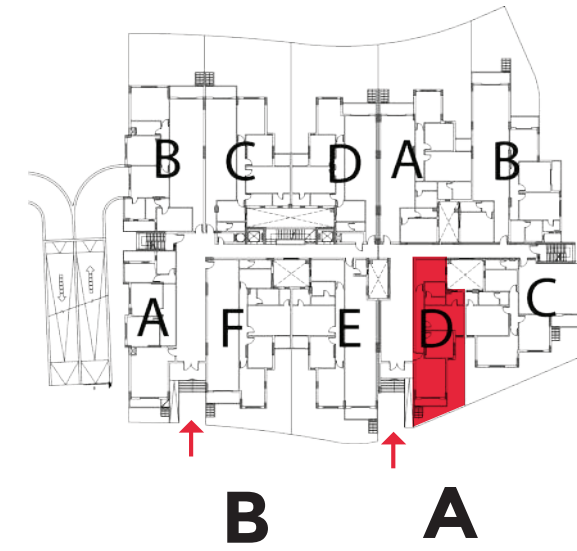
**Building A
Unit C
Ground Floor**

Net Area 187 m²



**Building A
Unit D
Ground Floor**

Net Area 103 m²

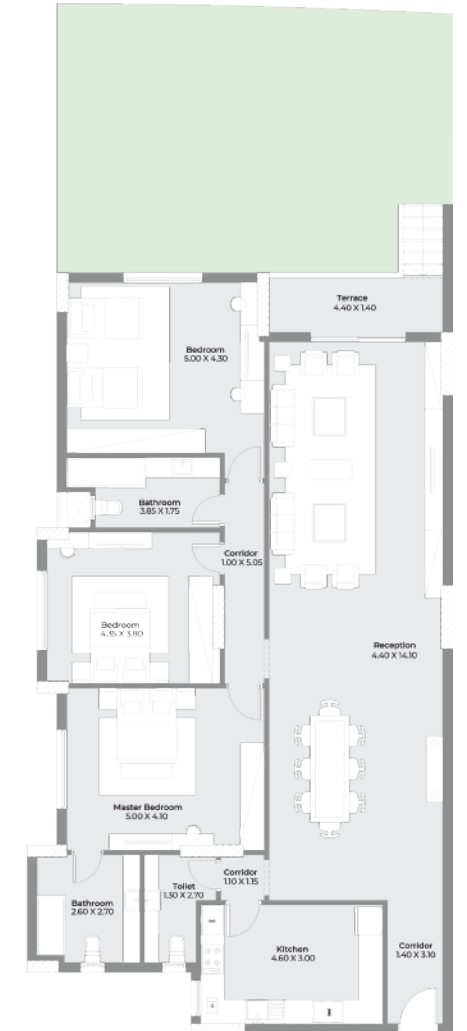
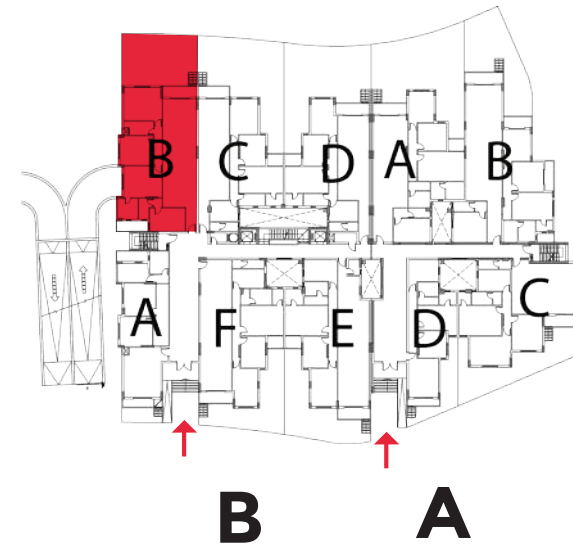
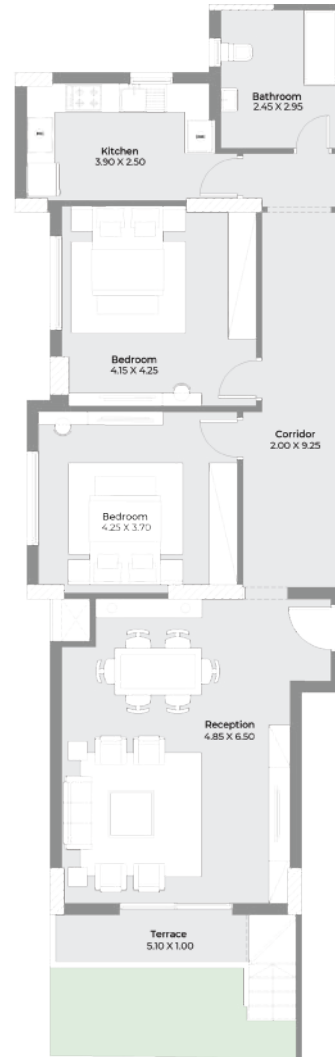
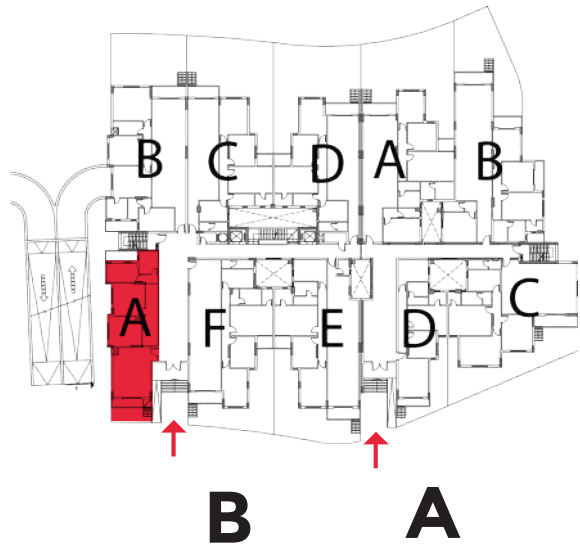


**Building B
Unit A
Ground Floor**

Net Area 122 m²

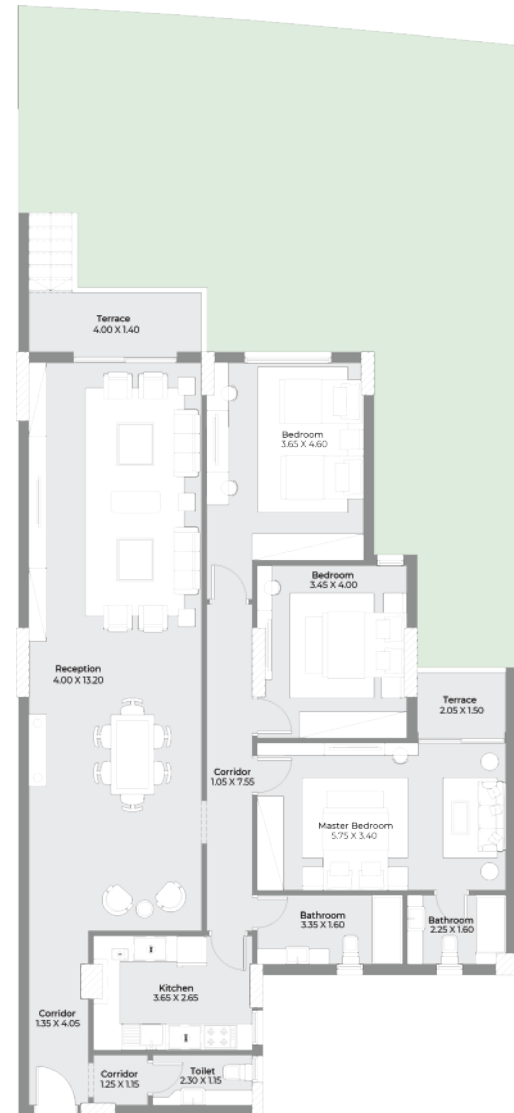
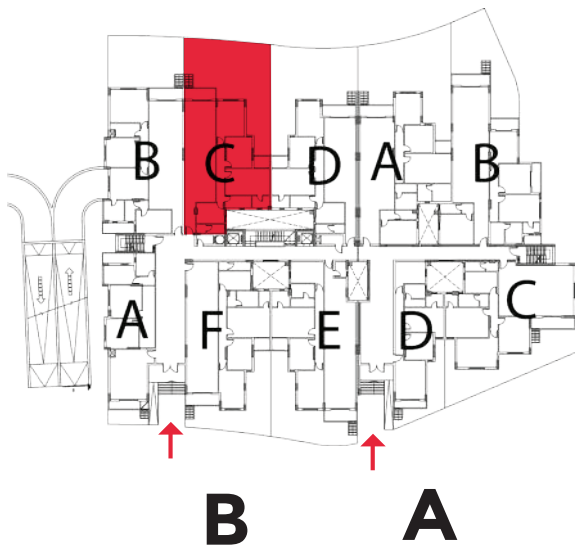
**Building B
Unit B
Ground Floor**

Net Area 189 m²



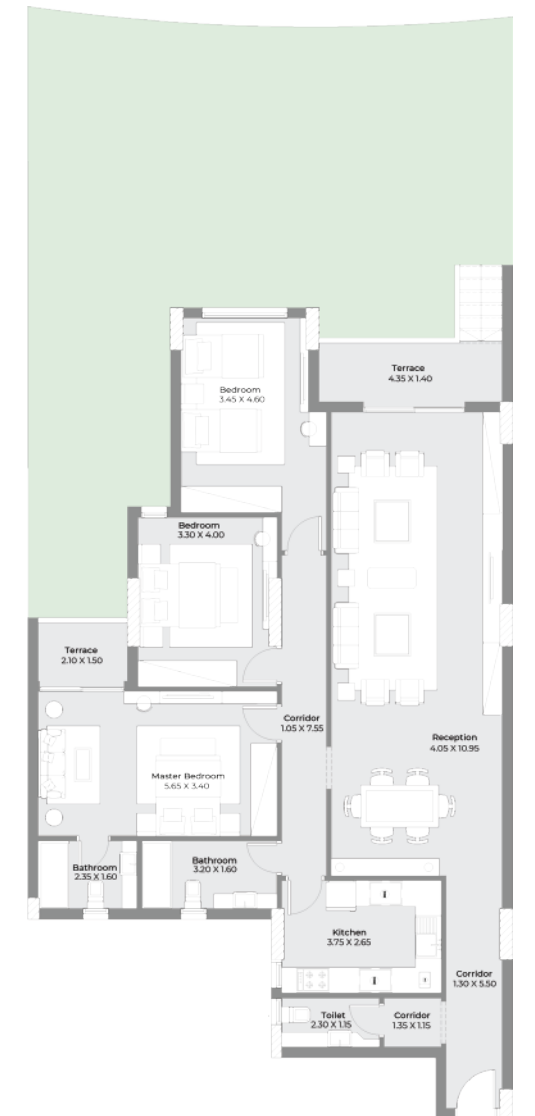
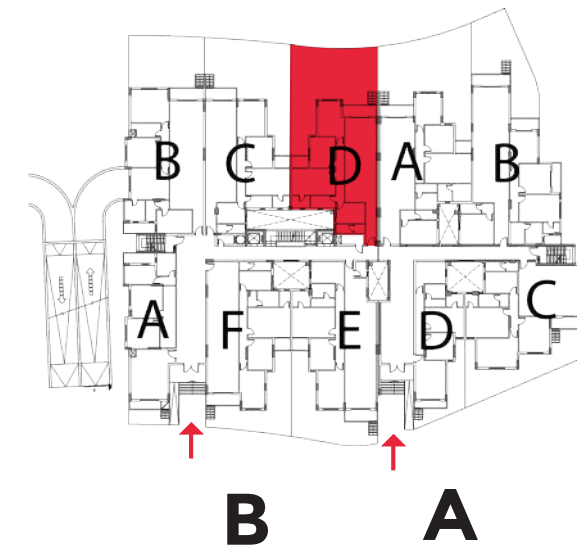
**Building B
Unit C
Ground Floor**

Net Area 167 m²



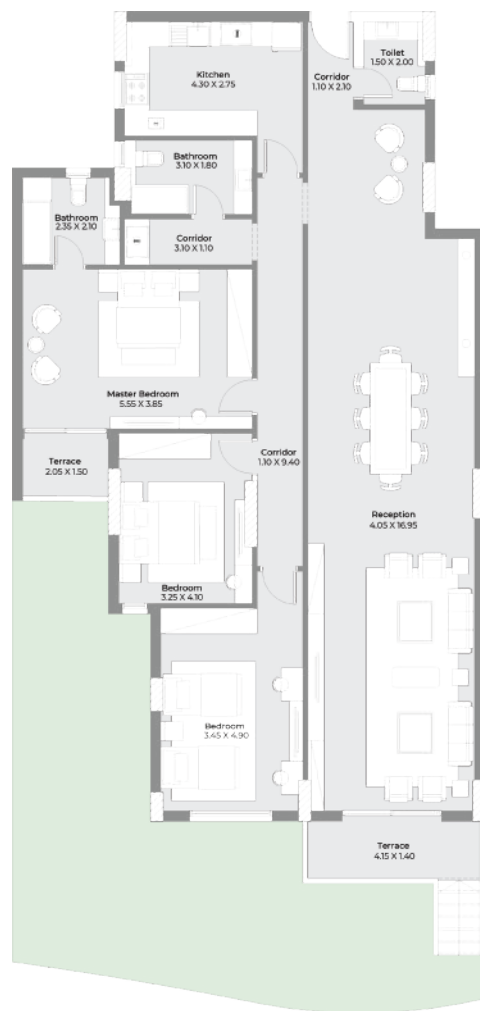
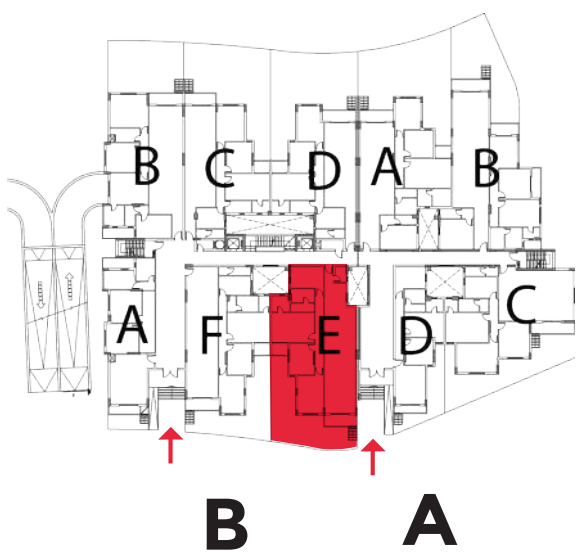
**Building B
Unit D
Ground Floor**

Net Area 160 m²



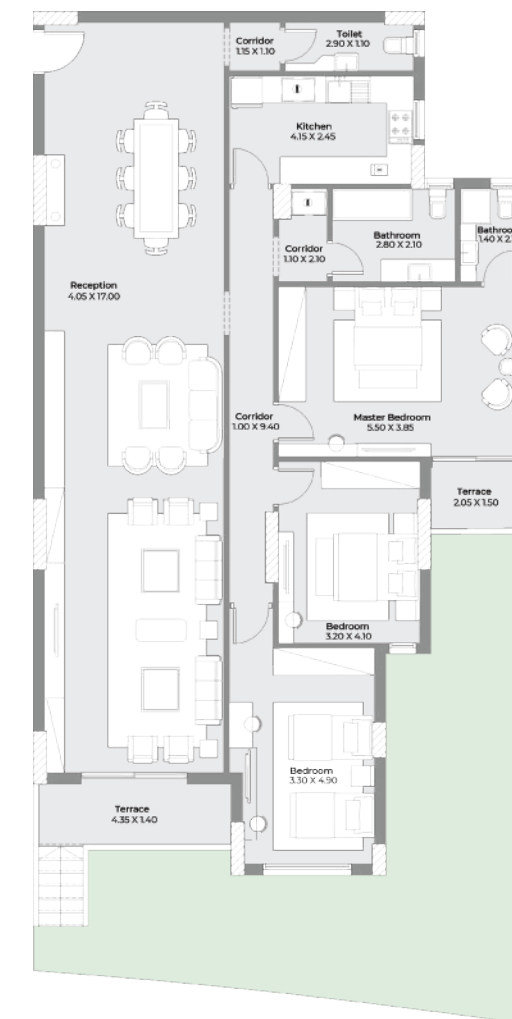
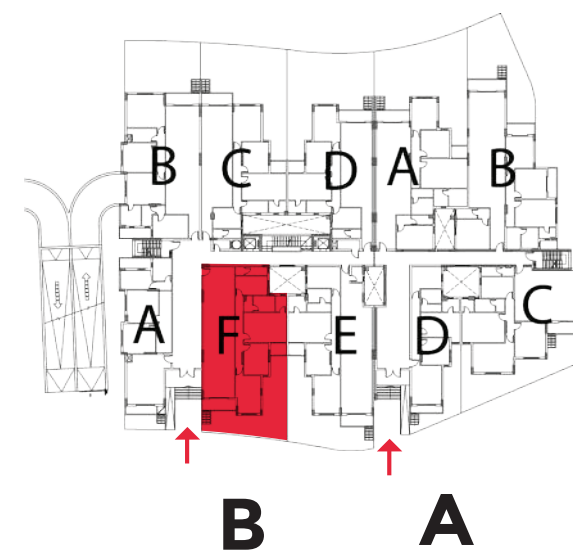
**Building B
Unit E
Ground Floor**

Net Area 191 m²



**Building B
Unit F
Ground Floor**

Net Area 186 m²





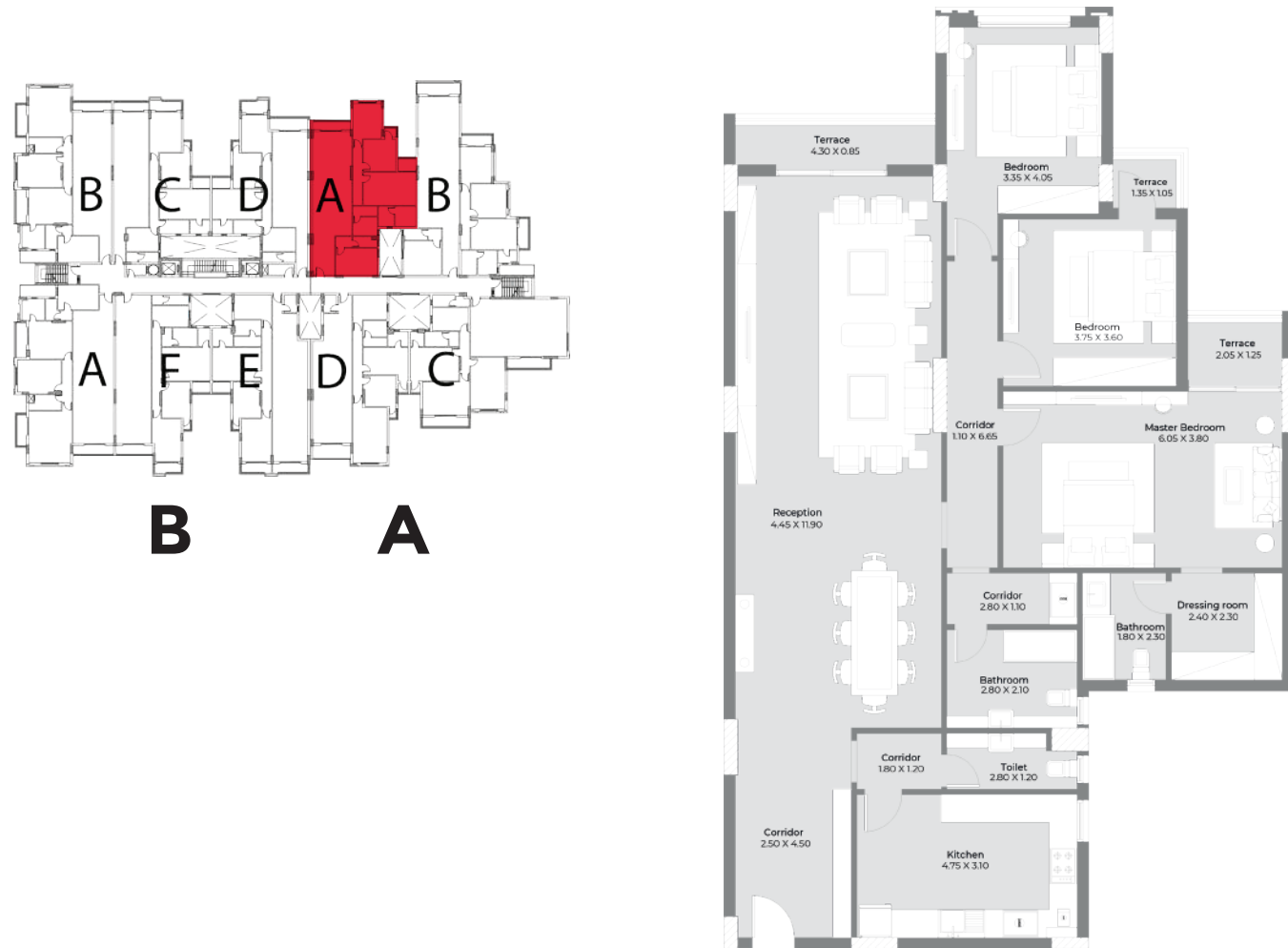
Typical Floor

**FULLY
FINISHED
APARTMENTS**



**Building A
Unit A
Typical Floor**

Net Area 195 m²



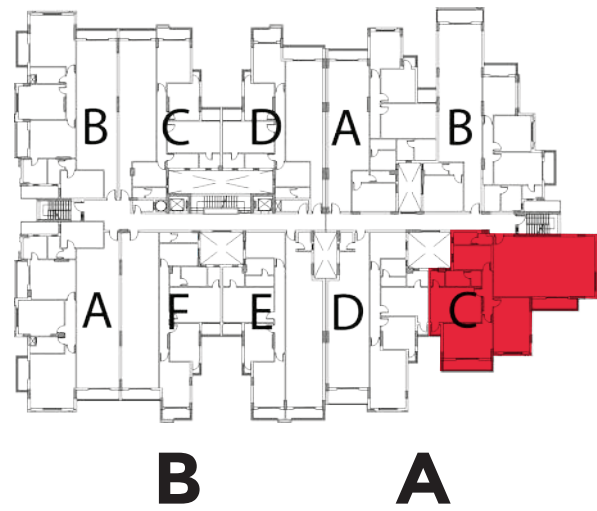
**Building A
Unit B
Typical Floor**

Net Area 218 m²



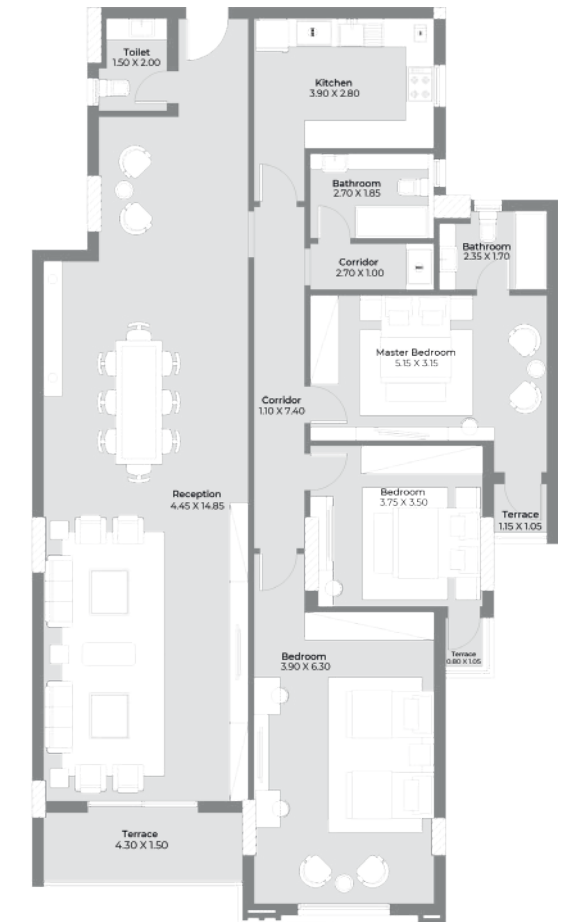
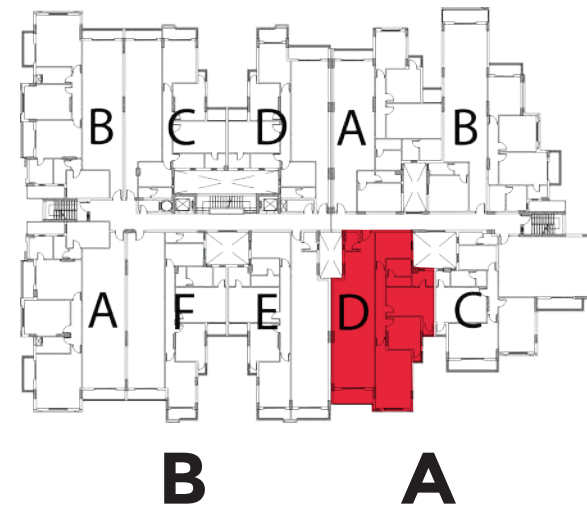
**Building A
Unit C
Typical Floor**

Net Area 209 m²



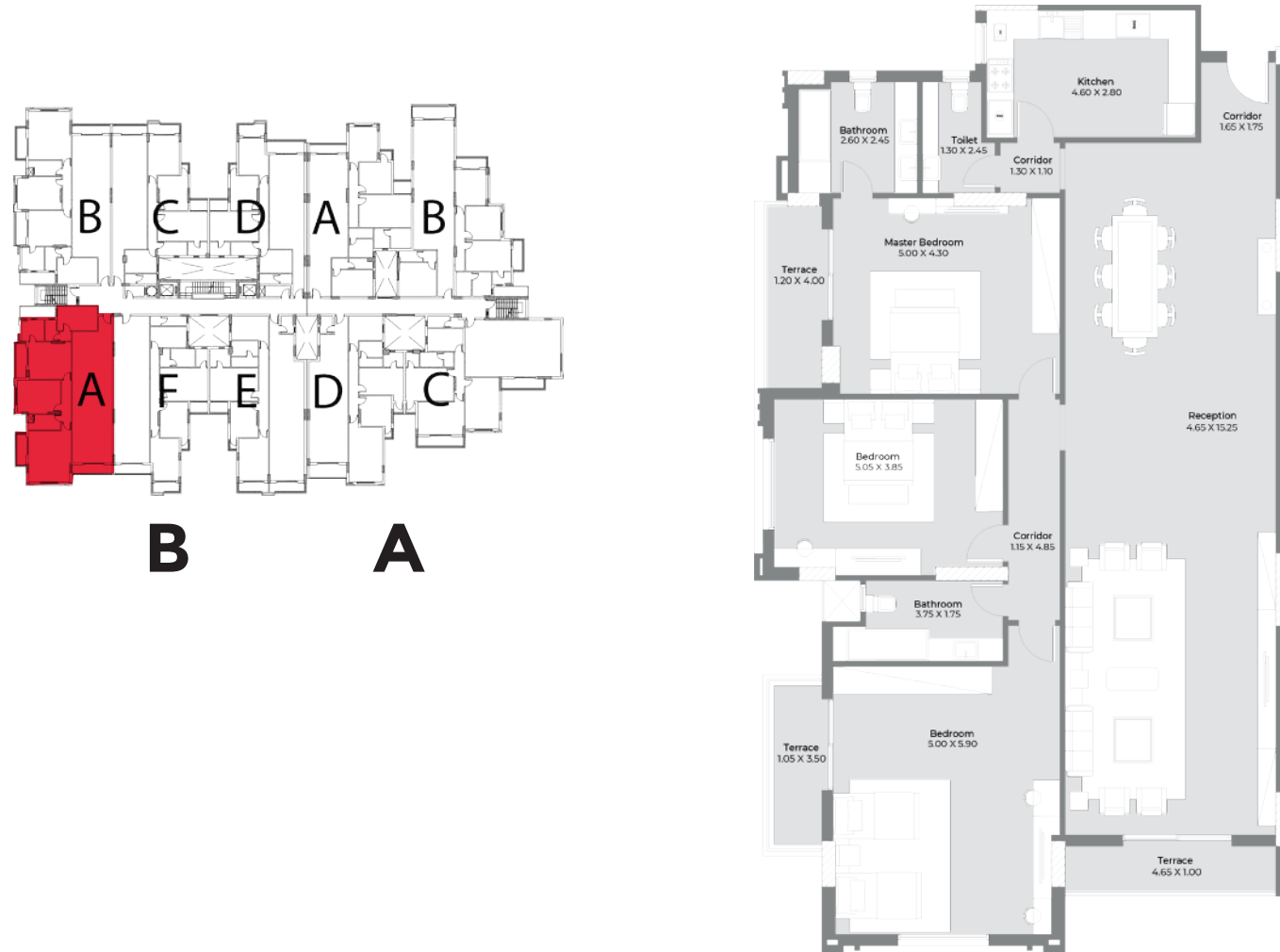
**Building A
Unit D
Typical Floor**

Net Area 189 m²



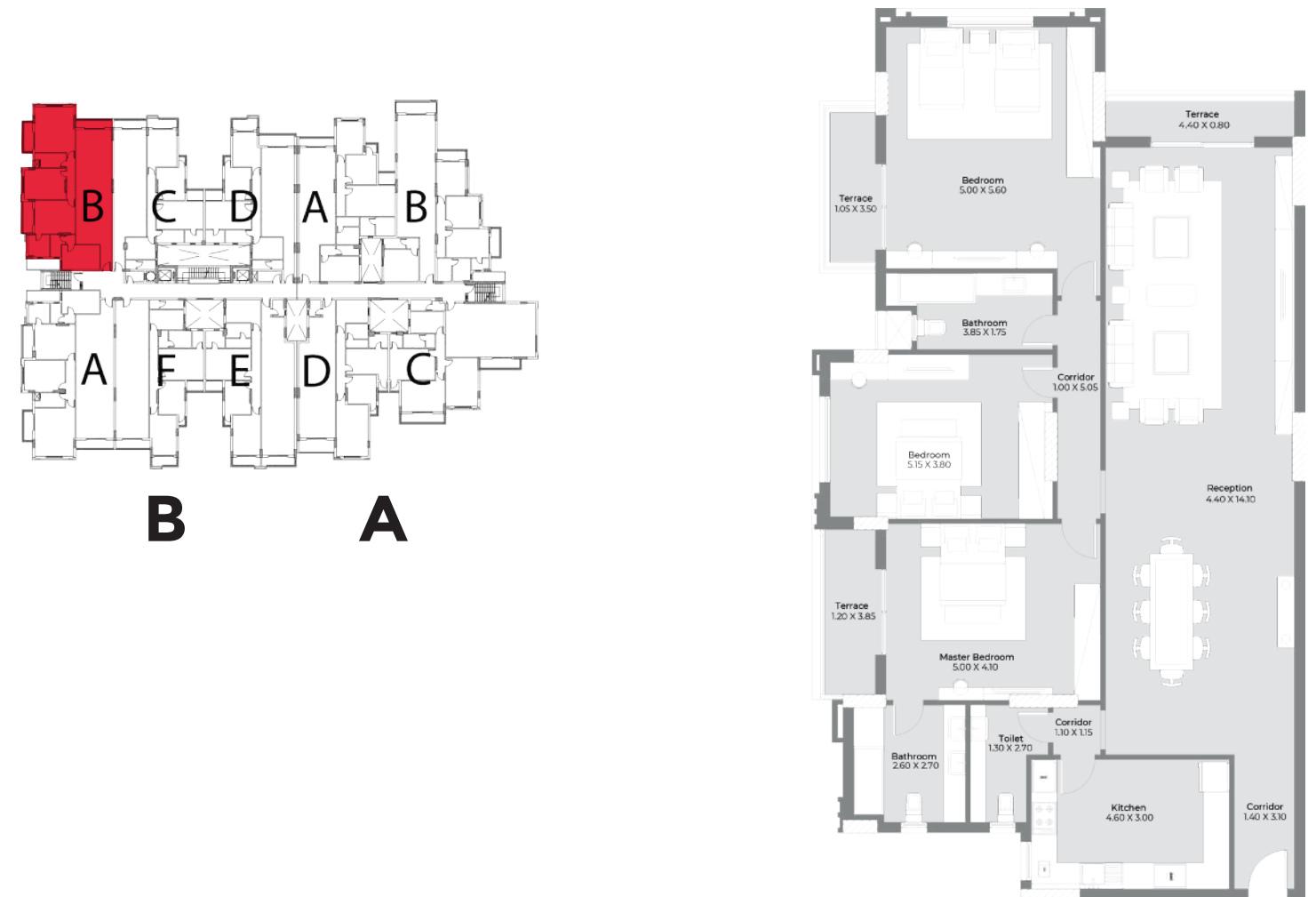
**Building B
Unit A
Typical Floor**

Net Area 219 m²



**Building B
Unit B
Typical Floor**

Net Area 210 m²



**Building B
Unit C
Typical Floor**

Net Area 171 m²



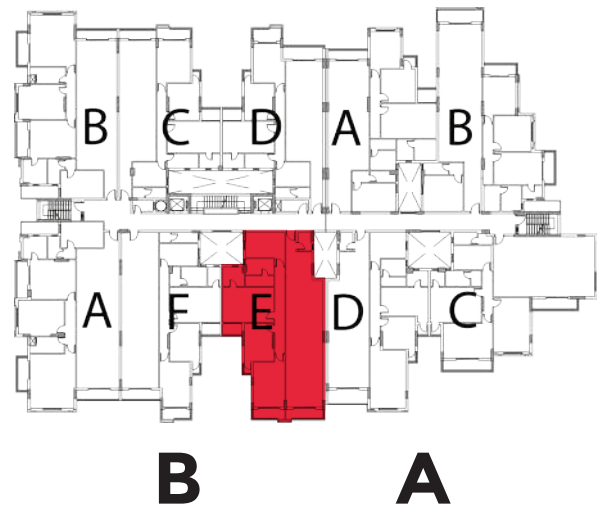
**Building B
Unit D
Typical Floor**

Net Area 166 m²



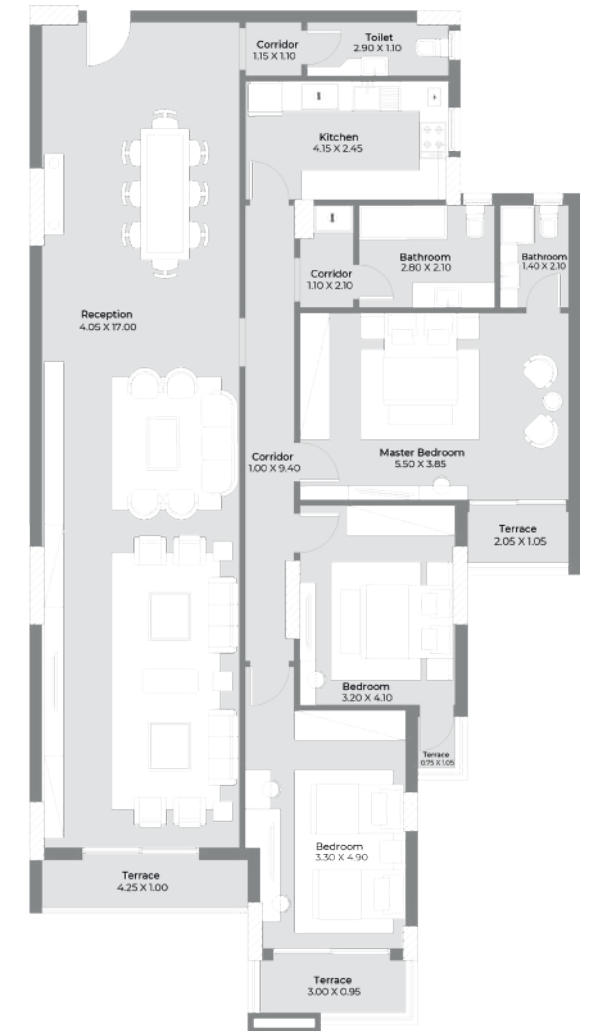
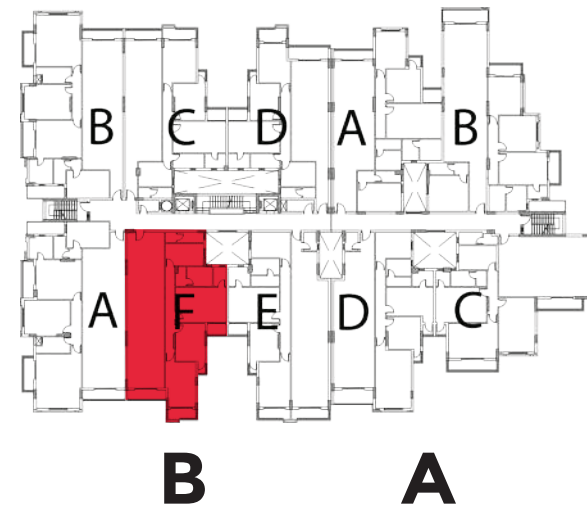
**Building B
Unit E
Typical Floor**

Net Area 195 m²



**Building B
Unit F
Typical Floor**

Net Area 188 m²





Safwa Urban Development is a leading Egyptian Real Estate Development company, established in 1996. We start every project with one goal in mind, which is taking the lead in creating upscale communities that provide utmost privacy, maximum security and substantial comfort. Through all of our Real Estate projects that include Resorts, advanced residential communities, shopping centers as well as medical, educational and sports facilities,

we've managed to make an architectural fusion between contemporary and traditional designs; a feature that has become a trademark of ours.

Inspired by years of customers' trust comes our motto, and our name has become associated with "your safe investment." We've always been striving to live up to our customers' expectations and to earn their trust, because we consider our customer to be our most important asset.



المتطورة والمراكز التجارية والمشاريع الطبية والتعليمية والرياضية، وتتميز جميعها بالمزج ما بين الحداثة والأصالة في نفس الوقت وقد أصبح ذلك إحدى السمات المميزة لنا . ومن ثقة عملائنا للاستثمار معنا طوال هذه الأعوام استبقينا شعارنا، فارتبط اسم الصفوة للتطوير العمراني بـ"استثمارك الآمن" فكننا وما زلنا على قدر ثقة عملائنا الغالية وكان إرضائهم هو حقاً رأس مالنا الحقيقي

الصفوة للتطوير العمراني هي شركة مساهمة مصرية، تم تأسيسها عام ١٩٩٦ م لتصبح واحدة من كبرى الشركات الرائدة في مجال التطوير العمراني في جمهورية مصر العربية . نعمل بكل كد واضعين نصب أعيننا دائماً هدفاً أسمى لم يرغب يوماً عننا وهو أن تكون لنا الريادة في خلق مجتمعات راقية تساهم في توفير الخصوصية والأمان والراحة القصوى لعملائنا . تتنوع مشاريعنا العقارية ما بين المنتجعات السياحية والمجتمعات السكنية



Branches Inside Egypt

Cairo 1: Building 77 – Southern Ninety Street – Fifth Settlement
Cairo 2: Building 220 – Northern Ninety Street – Fifth Settlement
Cairo 3: Building 109 – First Plaza Mall – Sixty Street – Fifth Settlement
Mansoura 1: AlSafwa Elegance Tower – Gehan Street
Mansoura 2: Building 84 – Suez Canal Street
New Damietta: Central District – Next to the International Eye Hospital
Ras El-Bar: SUD Mall – Sunset 3 Resort – Ras El Bar

Branches Outside Egypt

France Branch: 12/14 rond point des Champs-Élysées 75008 Paris
Austria Branch: Maria Hilfer Street No. 123, Third Floor 1060 Vienna, Sixth District
Italy Branch: Via Umberto Visconti di Modrone 15, 20122 Milano
Germany Branch: Gontardstraße 11, 10178 Berlin, Germany

UPSCALING
COMMUNITIES

