



**CAPITAL HEIGHTS**  
**— NEW CAPITAL —**  
**PHASE 3**  
Building 3



## New Administrative Capital 170,000 Acres

- ◆ **Livable City :**  
20 Residential District with Capacity  
6.5 Million of Population
- ◆ **Walking and Bicycle Tracks**
- ◆ **Sustainable City :**  
Solar Panel Farms (11.5 km<sup>2</sup>), Recycling  
and Water Desalination
- ◆ **Smart City**
- ◆ **Business City :**  
20 Investment Projects, Office Towers  
(38.6 km<sup>2</sup>) and Industrial Areas (11.5 km<sup>2</sup>)
- ◆ **International Airport** (33 km<sup>2</sup>)
- ◆ **Commercial Malls** (8 Million m<sup>2</sup>)
- ◆ **Connected City :**  
Providing all Kinds of Transportation all  
Connected with Main Roads Network
- ◆ **The Green River** (25 km<sup>2</sup>):  
Collective Gardens Around the City to  
Make One Great Central Park

## Phase One 40,000 Acres

- ◆ **Governmental Zone** (4.5 km<sup>2</sup>)
- ◆ **Projects and Investments** (25 km<sup>2</sup>)
- ◆ **Residential Zones** (25 km<sup>2</sup>)
- ◆ **Knowledge City** (1.49 km<sup>2</sup>)
- ◆ **Medical City** (2.26 km<sup>2</sup>)
- ◆ **Expo. City** (3.78 km<sup>2</sup>)
- ◆ **Smart Village** (0.86 km<sup>2</sup>)
- ◆ **Conference Zone** (1 km<sup>2</sup>)



## العاصمة الادارية الجديدة ١٧٠,٠٠٠ فدان

- ◆ **مدينة للسكن و الحياة**  
٢٠ حي سكني بمسطحات خضراء واسعة يسع لنحو  
٦.٥ مليون نسمة بمساحة ٥٠ كم<sup>٢</sup>
- ◆ **مدينة مستدامة**  
مناطق مخصصة لمزارع الطاقة الشمسية ١١.٥ كم<sup>٢</sup>  
تدوير للمخلفات - تحلية للمياه
- ◆ **مدينة للمشاة**  
شبكة طرق مخصصة للمشاة و الدراجات
- ◆ **مدينة ذكية**  
مدينة مغطاة بشبكة معلومات عالمية
- ◆ **مدينة الأعمال**  
٢٠ مشروع إستثماري ضخم - أبراج إدارية ٣٨.٦ كم<sup>٢</sup>  
مناطق صناعية ١١.٥ كم<sup>٢</sup>
- ◆ **مطار دولي ٣٣ كم<sup>٢</sup>**
- ◆ **مراكز تجارية ٨ مليون م<sup>٢</sup>**
- ◆ **النهر الأخضر ٢٥ كم<sup>٢</sup>**  
مجموعة حدائق بطول المدينة تشكل حديقة  
مركزية عظيمة هي شريان الحياة للمدينة كلها
- ◆ **مدينة متصلة**  
توفر جميع شبكات المواصلات لجميع فئات المجتمع  
بشبكة طرق رئيسية ٦٥٠ كم

## المرحلة الأولى ٤٠,٠٠٠ فدان

- ◆ **منطقة الوزارات و الهيئات الحكومية** (١.٠٨١ فدان / ٤.٥ كم<sup>٢</sup>)
- ◆ **المشروعات و الإستثمارات الرئيسية** (٥.٩٥٣ فدان / ٢٥ كم<sup>٢</sup>)
- ◆ **المناطق السكنية** (٦.١٠٠ فدان / ٢٥ كم<sup>٢</sup>)
- ◆ **مدينة المعارض** (٩٠٠ فدان / ٣.٧٨ كم<sup>٢</sup>)
- ◆ **المدينة الطبية** (٥٤٠ فدان / ٢.٢٦ كم<sup>٢</sup>)
- ◆ **مركز المؤتمرات** (٢٧٤ فدان / ١ كم<sup>٢</sup>)
- ◆ **القرية الذكية** (٢٠٤ فدان / ٠.٨٦ كم<sup>٢</sup>)
- ◆ **مدينة المعرفة** (٣٥٥ فدان / ١.٤٩ كم<sup>٢</sup>)





# MASTER PLAN



MAPLE PALACES



LUXURY APARTMENTS



SPORTIVE CLUB



Commercial Hub



MOSQUE



Capital Heights2 is one of the projects to join SUD family. Built on the principles and innovative concepts of smart residential life With an area of 250,000 m<sup>2</sup>, sportive club with an area of 50,000m<sup>2</sup> and a commercial hub with an area of 30,000m<sup>2</sup>, Capital Heights 2 provides a wide range of services and recreational areas that guarantees a perfect life to all family members.

Capital Heights 2 is strategically located in the heart of The New Administrative Capital, The city is set to be fully serviced, making it the perfect place to reside in the near future, Moreover, Capital Heights2 is provided with a world-class security system for the safety and security of every single member of your family.

كابيتال هايتس (٢) هو إحدى مشاريع شركة الصفوة للتطوير العمراني، وثاني مشاريعها بالعاصمة الإدارية الجديدة يتم بناءه على أسس ومفاهيم الحياة السكنية الذكية بمساحة ٢٥٠,٠٠٠ م<sup>٢</sup>، ويوجد به العديد من الخدمات والمناطق الترفيهية ونادي رياضي على مساحة ٥٠,٠٠٠ م<sup>٢</sup> ومركز تجاري على مساحة ٣٠,٠٠٠ م<sup>٢</sup> ليضمن الحياة المثالية لكافة أفراد الأسرة

يتميز الكمبوند بالموقع الرائع لوجوده في قلب العاصمة الإدارية الجديدة، حيث توجد أفضل الخدمات التي تجعل منها المنطقة المثالية للسكن في المستقبل، كما أننا لم نغفل أهمية تزويد كابيتال هايتس (٢) بأحدث أنظمة المراقبة حرصاً على سلامة كل فرد من أفراد العائلة



## PLAY WITH THE NATURE

Studies have shown that being near the nature makes people happier, more connected and better at what they do, so you will feel the happiness beside the maple trees forever at Capital Heights 2.

## اللعب مع الطبيعة

أثبتت الدراسات الحديثة بأن الشعور بالسعادة الدائمة وعدم التأثر بأي سلبيات من الخارج يرتبط بتواجد الإنسان بجانب الطبيعة ، لذا أنت دائماً سعيد بجانب أشجار الـ MAPLE ذات الأوراق الزاهية بكابيتال هايتس ٢ .



## SPORTIVE CLUB

### إبدأ مغامرة جديدة للحصول على جسم مثالي

احصل على جسم رياضي ورشيق في نادي كابيتال هايتس (٢) على مساحة ٥٠,٠٠٠ م<sup>٢</sup>، حيث تجد نفسك محاط بمجموعة من أفضل الأكاديميات الرياضية وفريق من أحسن المدربين الذين يعملون بكل جهد لكي تمتلك جسم صحي.

### Begin your fitness adventure

Be the best version of you in Capital Heights 2 Club within an area of 50,000 m<sup>2</sup>. It's designed with the best academies, active trainers, and all the resources any member need to get in the best shape of his life.

## SPORTIVE CLUB



- |   |  |  |
|---|--|--|
|  SQUASH COURTS   |  BASKETBALL COURT |  RUNNING TRACK  |
|  TENNIS COURTS   |  FOOTBALL ACADEMY |  SWIMMING POOLS |
|  MEDITATION AREA |  HEALTH CLUB      |  GREEN AREAS    |

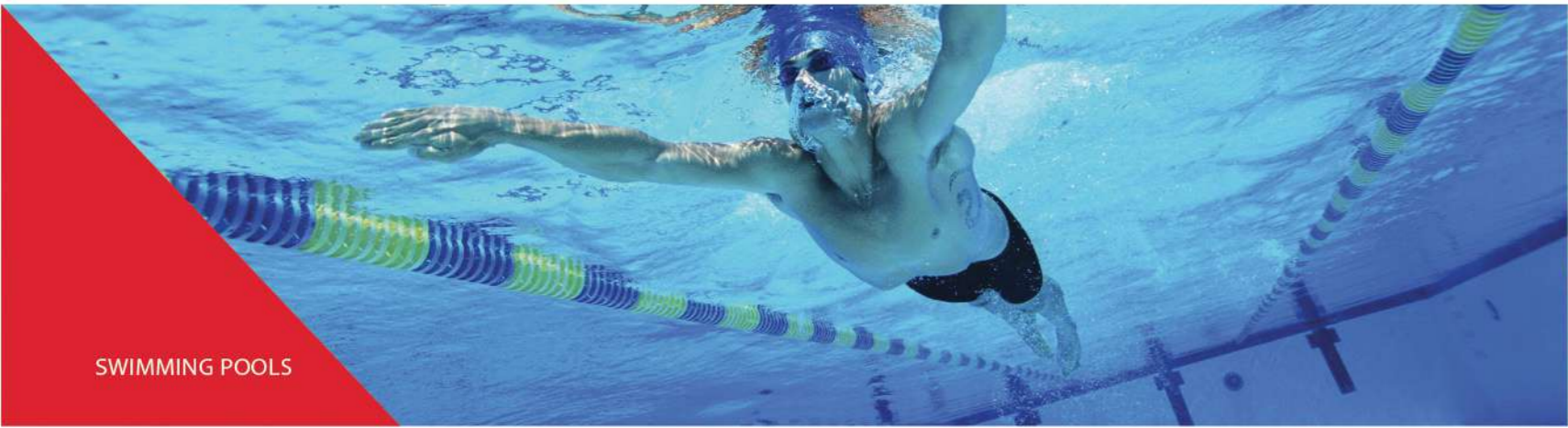




MEDITATION AREA



SQUASH COURTS



SWIMMING POOLS



FOOTBALL ACADEMY



TENNIS COURTS



BASKETBALL COURT



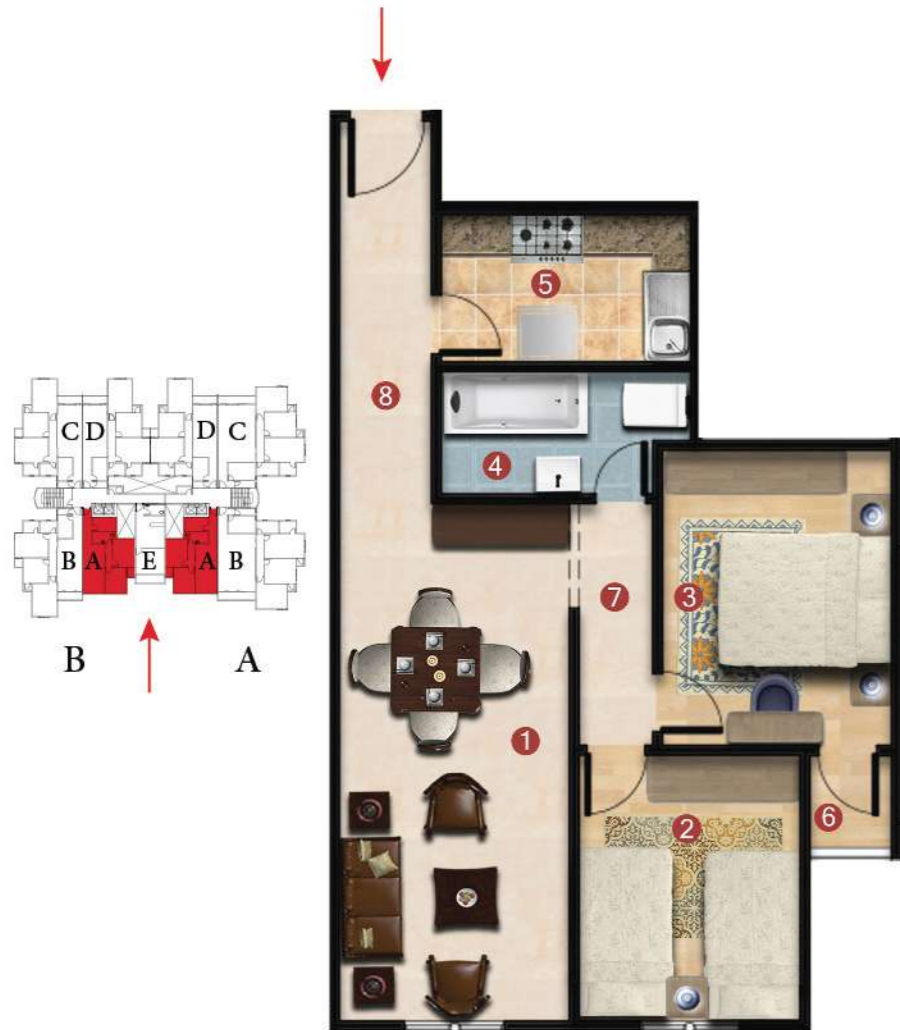
TYPICAL FLOOR

**FULLY  
FINISHED  
APARTMENTS**



BUILDING A & B & C & D & E & F Unit A  
Typical Floor

Net Area 75 m<sup>2</sup>



DIMENSIONS

- 1 Reception 3.11 x 7.00
- 2 Bedroom 3.00 x 3.60
- 3 Bedroom 3.11 x 4.00
- 4 Bathroom 3.37 x 1.67
- 5 kitchen 3.37 x 2.00
- 6 Terrace 1.11 x 1.26
- 7 Corridor 1.00 x 3.28
- 8 Corridor 1.25 x 5.16

BUILDING A & F Unit B & C  
Typical Floor

Net Area 150.50 m<sup>2</sup>



DIMENSIONS

- 1 Reception 5.30 x 8.20
- 2 Bedroom 4.41 x 3.50
- 3 Bedroom 4.51 x 3.50
- 4 Master Bedroom 5.71 x 3.48
- 5 Bathroom 2.40 x 1.76
- 6 Bathroom 3.19 x 1.76
- 7 kitchen 3.93 x 2.44
- 8 Bathroom 2.87 x 1.00
- 9 Terrace 5.30 x 1.15
- 10 Terrace 1.18 x 0.97
- 11 Terrace 1.08 x 0.94
- 12 Corridor 1.08 x 6.02
- 13 Corridor 1.25 x 3.68
- 14 Corridor 0.94 x 1.00

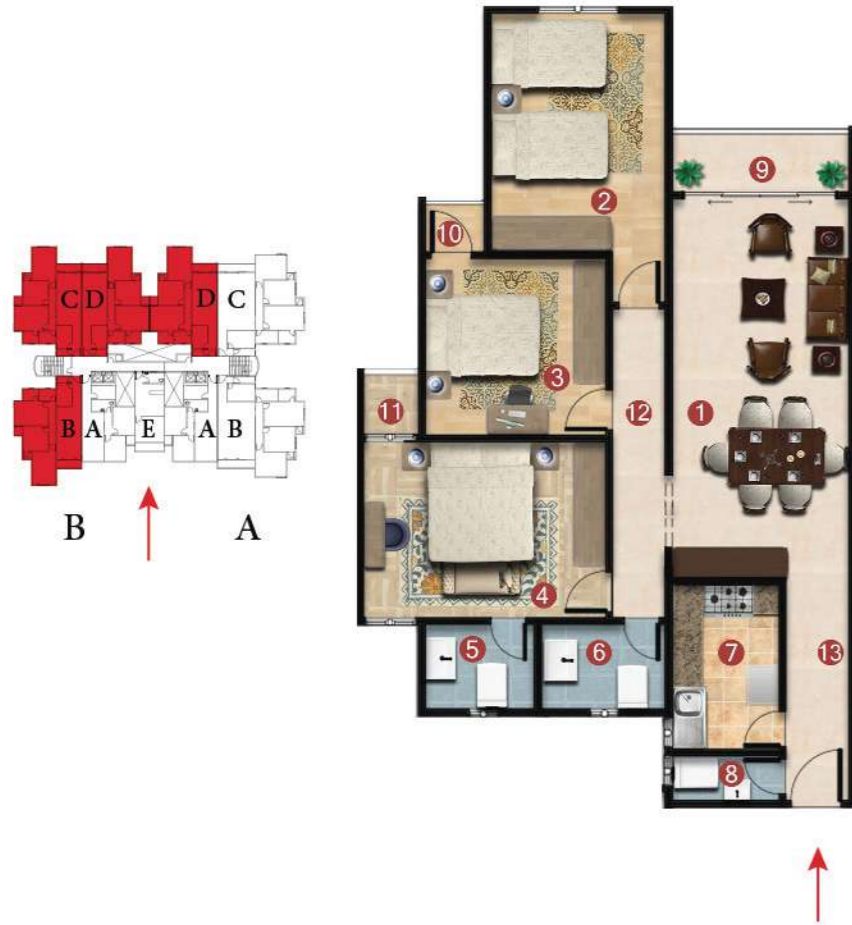
BUILDING A & F Unit D

BUILDING B & C & D & E

Typical Floor

Unit B & C & D

Net Area 118.50 m<sup>2</sup>



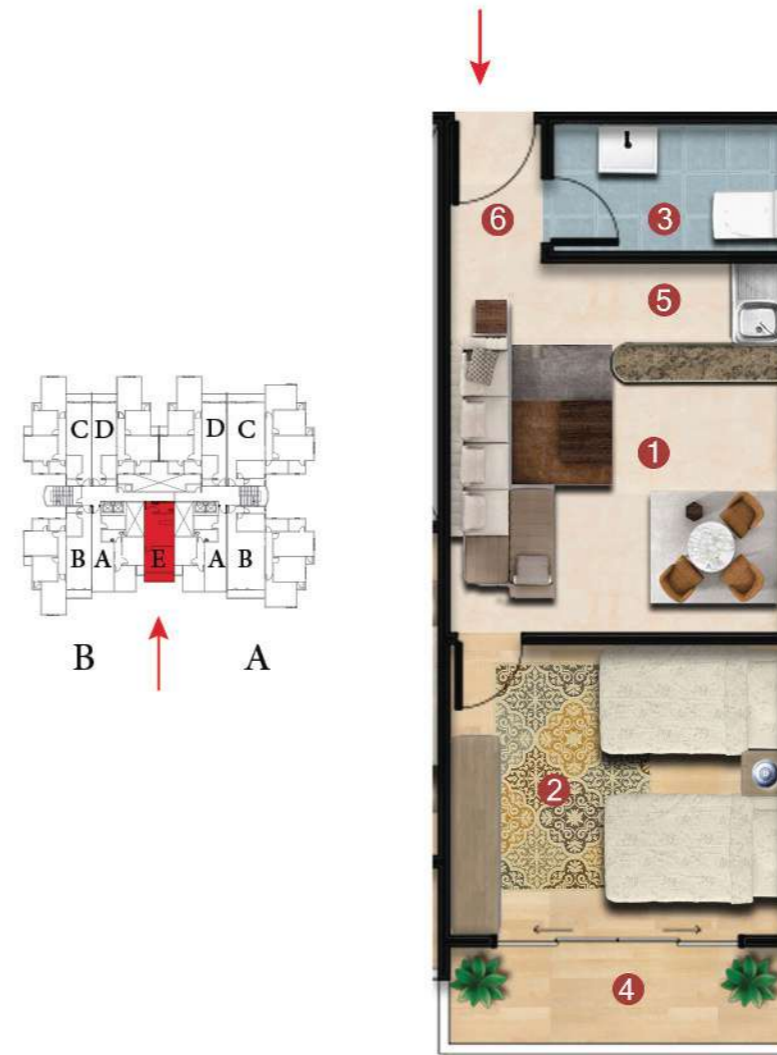
### DIMENSIONS

- 1 Reception 3.50 x 7.50
- 2 Bedroom 3.45 x 4.71
- 3 Bedroom 3.58 x 3.50
- 4 Master Bedroom 4.80 x 3.48
- 5 Bathroom 2.17 x 1.68
- 6 Bathroom 2.46 x 1.68
- 7 kitchen 2.13 x 3.26
- 8 Bathroom 2.13 x 0.88
- 9 Terrace 3.50 x 1.15
- 10 Terrace 1.18 x 0.93
- 11 Terrace 1.10 x 1.24
- 12 Corridor 1.05 x 6.10
- 13 Corridor 1.25 x 4.38

BUILDING B & D & E Unit E

Typical Floor

Net Area 50 m<sup>2</sup>



### DIMENSIONS

- 1 Reception 4.14 x 4.58
- 2 Bedroom 4.14 x 3.60
- 3 Bathroom 2.87 x 1.60
- 4 Terrace 4.14 x 1.21
- 5 kitchen 3.00 x 1.51
- 6 Corridor 1.15 x 1.72



#### Branches Inside Egypt

Cairo 1: Building 77 – Southern Ninety Street – Fifth Settlement  
Cairo 2: Building 220 – Northern Ninety Street – Fifth Settlement  
Cairo 3: Building 109 – First Plaza Mall – Sixty Street – Fifth Settlement  
Mansoura 1: AlSafwa Elegance Tower – Gehan Street  
Mansoura 2: Building 84 – Suez Canal Street  
New Damietta: Central District – Next to the International Eye Hospital  
Ras El-Bar: SUD Mall – Sunset 3 Resort – Ras El Bar

#### Branches Outside Egypt

France Branch: 12/14 rond point des Champs-Élysées 75008 Paris  
Austria Branch: Maria Hilfer Street No. 123, Third Floor 1060 Vienna, Sixth District  
Italy Branch: Via Umberto Visconti di Modrone 15, 20122 Milano  
Germany Branch: Gontardstraße 11, 10178 Berlin, Germany



UPSCALING  
COMMUNITIES